



Uwaga:

- Aby uniknąć uszkodzenia komponentów, nie należy próbować otwierać ani naprawiać płytki drukowanej bez fachowej pomocy.
- Na zasięg działania mogą mieć wpływ czynniki środowiskowe i pobliskie źródła zakłóceń.
- Właściwe użytkowanie pomaga przedłużyć żywotność produktu.



## b) Baterie

- Podczas zakładania baterii zwraca uwagę na polaryzację biegunów.
- W celu uniknięcia wylania się elektrolitu baterię należy wyjąć z produktu, jeśli nie będzie używany przez dłuższy czas. Wyciek lub uszkodzenie baterii mogą w przypadku kontaktu ze skórą spowodować sparzenia kwasem, dlatego zawsze w trakcie obchodzenia się z uszkodzonymi bateriami (akumulatorami) należy używać odpowiednich rękawic ochronnych.
- Baterie (akumulatory) należy przechowywać w miejscu niedostępnym dla dzieci. Nie należy pozostawiać baterii (akumulatorów) leżących wokół, ponieważ istnieje ryzyko, że dzieci lub zwierzęta mogą je połknąć.
- Wszystkie baterie należy wymieniać równocześnie. Mieszanie starych i nowych baterii może prowadzić do wycieków i uszkodzenia produktu.
- Nie wolno demontować baterii, zwiierać ich złączy ani wrzucać do ognia. Nie wolno ładować baterii, które nie są do tego przystosowane. Niebezpieczeństwo wybuchu!

 Instrukcja obsługi

RF-SW-120

## Stoper

## Zastosowanie zgodne z przeznaczeniem

Ten produkt to bardzo dokładny (1/100 sekundy) stoper treningowy/sportowy z łatwym do odczytania dwuwierszowym wyświetlaczem z podświetleniem i timerem na 30 okrążeń. Jego funkcje obejmują stoper, timer odliczający, metronom, zegar, kalendarz, licznik i termometr.

Aby zachować bezpieczeństwo i przestrzegać użycia zgodnego z przeznaczeniem, produktu nie można przebudowywać i/lub modyfikować. Używanie produktu do celów innych niż opisane może spowodować jego uszkodzenie. Ponadto nieprawidłowe użytkowanie może spowodować zwarcie, pożar, porażenie prądem elektrycznym lub inne zagrożenia. Dokładnie przeczytaj instrukcję obsługi i przechowuj ją w bezpiecznym miejscu. Produkt można przekazywać osobom trzecim wyłącznie z dołączoną instrukcją obsługi.

Wyrób ten jest zgodny z ustawowymi wymogami krajowymi i europejskimi. Wszystkie nazwy firm i produktów są znakami handlowymi ich właścicieli. Wszystkie prawa zastrzeżone.

## Zawartość opakowania

- Stoper (bateria CR2032 jest dołączona i włożona).
- Sznurek na szyję
- Instrukcja obsługi

## Wyjaśnienie symboli



Symbol pioruna w trójkącie jest używany, jeśli istnieje ryzyko dla zdrowia, np. z powodu porażenia prądem elektrycznym.



Symbol z wykrzyknikiem w trójkącie służy do podkreślenia ważnych informacji w niniejszej instrukcji obsługi. Zawsze uważnie czytaj te informacje.



Symbol strzałki sygnalizuje specjalne informacje i wskazówki związane z obsługą.

## Wskazówki dotyczące bezpieczeństwa



Należy dokładnie przeczytać niniejszą instrukcję obsługi, a zwłaszcza przestrzegać zaleceń dotyczących bezpieczeństwa. Producent nie ponosi odpowiedzialności za zranienie lub zniszczenie mienia wynikające z ignorowania zaleceń dotyczących bezpieczeństwa i prawidłowego użytkowania, zamieszczonych w niniejszej instrukcji obsługi. W takich przypadkach wygasa rękojmią/gwarancja.

## a) Ogólne informacje

- Urządzenie nie jest zabawką. Należy przechowywać je w miejscu niedostępnym dla dzieci i zwierząt domowych.
- Nie wolno pozostawiać materiałów opakowaniowych bez nadzoru. Mogą one stanowić niebezpieczeństwo dla dzieci w przypadku wykorzystania ich do zabawy.
- Chroń urządzenie przed ekstremalnymi temperaturami, bezpośrednim promieniowaniem słonecznym, silnymi wstrząsami, wysoką wilgotnością, wilgocią, palnymi gazami, oparami i rozpuszczalnikami.
- Nie wolno poddawać produktu obciążeniom mechanicznym.
- Jeżeli nie ma możliwości bezpiecznego użytkowania produktu, należy zrezygnować z jego użycia i zabezpieczyć go przed przypadkowym użyciem. Nie można zagwarantować bezpiecznego użytkowania produktu, który:
  - nosi widoczne ślady uszkodzeń,
  - nie działa już prawidłowo;
  - był przechowywany przez dłuższy czas w niekorzystnych warunkach; lub
  - został poddany poważnym obciążeniom związanym z transportem.
- Z produktem należy obchodzić się ostrożnie. Wstrząsy, uderzenia lub upadek nawet z niewielkiej wysokości może spowodować uszkodzenia produktu.
- W przypadku jakichkolwiek wątpliwości dotyczących obsługi, bezpieczeństwa lub podłączania urządzenia należy skonsultować się ze specjalistą.
- Konserwacja, modyfikacje i naprawy powinny być wykonywane wyłącznie przez technika lub autoryzowane centrum serwisowe.
- W przypadku jakichkolwiek pytań, na które nie można odpowiedzieć na podstawie tej instrukcji obsługi, należy skontaktować się z naszym działem wsparcia lub pracownikiem technicznym.

## Właściwości

- Wyświetlacz temperatury
- Wyświetlanie całkowitego czasu i interwału czasowego
- Wyświetlanie średniego, najszybszego i najwolniejszego czasu
- Sześć typów liczników i trzy alarmy
- Dzwonek godzinowy (Wł./Wyt.)
- Podświetlony wyświetlacz

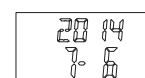
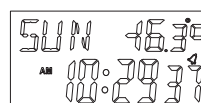
## Elementy robocze



## Obsługa

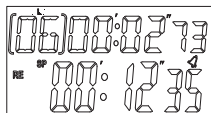
## a) Zegar

- Naciśnij przycisk M, aby uzyskać dostęp do funkcji Zegar, a następnie naciśnij i przytrzymaj przycisk D, aby wyświetlić rok, miesiąc i datę.
- Aby ustawić rok, naciśnij i przytrzymaj przycisk R przez 2 sekundy, a następnie naciśnij przyciski S i D, aby ustawić wcześniejszy lub późniejszy rok. Naciśnij przycisk R, aby ustawić miesiąc, datę, godzinę, minutę i sekundę.
- Naciśnij przycisk M, aby potwierdzić godzinę/datę.
- Uwaga: Naciśnij przycisk S w funkcji Zegar, aby zmienić jednostki temperatury z/na Celsjusza/Fahrenheita.

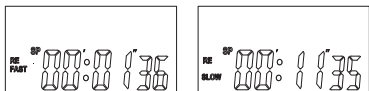


## b) Stoper

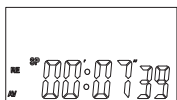
- Naciśnij przycisk M, aby uzyskać dostęp do funkcji Stoper. Naciśnij przycisk S, aby rozpocząć/wstrzymać odliczanie czasu.
- Naciśnij przycisk D, aby zresetować stoper, gdy zliczanie czasu jest wstrzymane.
- Aby zarejestrować czas okrążenia, naciśnij w dowolnym momencie zliczania przycisk D.
- Po zarejestrowaniu czasu okrążenia, naciśnij przycisk R, aby wyświetlić czas(y) okrążenia w górnym wierszu.



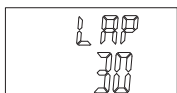
- Naciśnij przycisk D, aby wyświetlić najszybsze i najwolniejsze czasy okrążeń.



- Naciśnij przycisk S, aby wyświetlić średni czas.

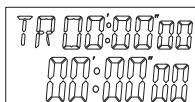


- Naciśnij przycisk M aby wrócić do stopera. Naciśnij przycisk S, aby zatrzymać stoper. Naciśnij przycisk D, aby zresetować stoper. Aby zmienić liczbę możliwych do zarejestrowania okrążeń (domyślnie jest to 8), naciśnij przycisk R, a następnie jednocześnie przyciski D i S.



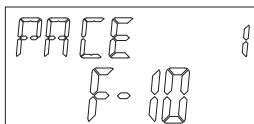
### c) Timer zliczający czas do zera

- Naciśnij przycisk M, aby uzyskać dostęp do timera zliczającego, a następnie naciśnij przycisk S, aby rozpocząć/zatrzymać odliczanie. Aby zresetować timer zliczający, wciśnij przycisk D po zatrzymaniu timera.
- Naciśnij i przytrzymaj klawisz R przez 2 sekundy, aby ustawić czas odliczania, a następnie naciśnij klawisze S i D, aby dopasować czas. Naciśnij przycisk M, aby potwierdzić czas zliczania.
- Uwaga: Maksymalny czas zliczania wynosi 99 minut i 59 sekund. Wciśnij przycisk S podczas zliczania, aby ustawić timer na automatyczne powtarzanie, gdy osiągnie on zero.



### d) Metronom

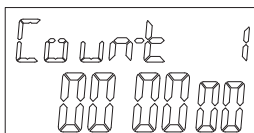
- Naciśnij przycisk M, aby uzyskać dostęp do funkcji Metronom, a następnie naciśnij przycisk D, aby wybrać żądaną liczbę uderzeń na minutę (10, 20, 30, 50, 60, 80, 120, 160, 240 lub 320 uderzeń na minutę).
- Naciśnij przycisk S, aby potwierdzić wybór i uruchomić/wstrzymać metronom.



- Uwaga: Liczba w drugim wierszu to licznik uderzeń, który będzie liczył do 9999 uderzeń, a następnie rozpocznie ponownie od 1.

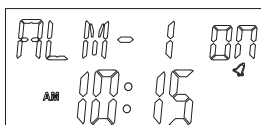
### e) Licznik

- Naciśnij przycisk M, aby uzyskać dostęp do funkcji licznika, która posiada 6-grupową pamięć do zliczania pozycji/numerów.
- Naciśnij przycisk S, aby dodać do Grupy 1 i naciśnij przycisk D, aby dodać do Grupy 2.
- Naciśnij przycisk R, aby przełączać się między grupami i wyświetlać sumę całkowitą.
- Naciśnij i przytrzymaj przycisk R przez 2 sekundy, aby zresetować licznik.



### f) Ostrzeżenie

- Naciśnij przycisk M, aby wejść do funkcji Alarm, która ma 3 grupy alarmów.
- Naciśnij przycisk S, aby ustawić alarm(y) i naciśnij przycisk D, aby włączyć/wyłączyć alarm(y).
- Wciśnij i przytrzymaj przycisk R przez 2 sekundy i wciśnij przycisk S i D, aby zmienić godzinę alarmu na późniejszą/wcześniejszą. Następnie naciśnij klawisz M, aby potwierdzić godzinę i ustawić alarm.
- Po ustawieniu alarmu(ów) naciśnij przycisk S, aby wyświetlić symbol dzwonka i naciśnij przycisk D, aby włączyć/wyłączyć dzwonek godzinowy.



Symbol	Opis
L	W pierwszym wierszu wyświetlany jest czas okrążenia.
SP	W drugim wierszu wyświetlany jest międzyczas.
RE	Wyświetlane są czasy w pamięci.
AV	Wyświetlany jest średni czas.
FAST	Wyświetlany jest najszybszy czas.
SLOW	Wyświetlany jest najwolniejszy czas.
	Alarm(y) jest (są) ustawiony(e).

### Uwaga:

- W funkcji Zegar naciśnij i przytrzymaj przyciski D, S, R i M przez 1 sekundę, aby zresetować stoper.
- W funkcji Zegar naciśnij i przytrzymaj przyciski R i S przez 3 sekundy, aby wyłączyć stoper. Naciśnij dowolny przycisk przez 1 sekundę, aby włączyć stoper.
- Jeśli wyświetlacz jest przyciemniony lub nie można go wyłączyć, może być konieczna wymiana baterii. Aby wymienić baterię, otwórz tylną obudowę stopera i wymień baterię na nową CR2032.

### Konserwacja i czyszczenie

- Przed czyszczeniem odłącz produkt od zasilania.
- Nie używaj żadnych żrących środków czyszczących, alkoholu ani innych roztworów chemicznych, ponieważ mogą one spowodować uszkodzenie obudowy i funkcjonowania produktu.
- Czyść urządzenie suchą, niestrzępiącą się ściereczką.

### Utylizacja

#### a) Produkt



Urządzenia elektryczne muszą być poddane recyklingowi i nie należą do odpadów z gospodarstw domowych. Po zakończeniu eksploatacji produkt należy zutylizować zgodnie z obowiązującymi przepisami prawnymi.

Przed wyrzuceniem należy wyjąć wszelkie baterie (akumulatory) i wyrzucić je oddzielnie.

#### b) Baterie



Od Państwa, jako użytkownika końcowego, prawo (rozporządzenie dotyczące baterii) wymaga zwrócenia wszystkich zużytych/ Wyrzucanie baterii z odpadami domowymi jest zabronione.

Zawierające szkodliwe substancje baterie oznaczone symbolem, który wskazuje na zakaz wyrzucania z odpadami domowymi. Symbole ciężkich metali, które są składnikami, to: Cd=kadm, Hg=rtęć, Pb=ołów (nazwa znajduje się na bateriach, np. pod widocznym po lewej stronie symbolem pojemnika na śmieci).

Zużyte baterie można także oddawać do nieodpłatnych punktów zbiórki, do naszych sklepów lub wszędzie, gdzie sprzedawane są baterie.

W ten sposób użytkownik spełnia wymogi prawne i ma swój wkład w ochronę środowiska.

### Dane techniczne

Dokładność.....	1/100 sekundy
Typ wyświetlacza.....	Wyświetlacz 2-wierszowy
Międzyczas.....	30 okrążeń
Warunki pracy/przechowywania .....	Od 0 do -40 °C (temperatura robocza) od 5 do 40 °C (temperatura przechowywania) od 10 do 85 % wilgotności względnej (bez kondensacji)
Wymiary.....	65 x 82 x 21 mm
Waga .....	70 g